



# HABRIAL

manutention • levage • stockage • aménagement



**meubler d'atelier**

vous trouve «la» solution clé en main

[www.habrial.fr](http://www.habrial.fr)



## Spécialiste d'équipements sur mesure depuis 1954



### • Habrial ... aujourd'hui

HABRIAL c'est 21 salariés, 2.500 m<sup>2</sup> de stockage, 6.000 clients, 10.000 références produits, 6 millions d'euros de chiffre d'affaires et 60 ans de présence sur le marché de la Manutention.

Tous ces chiffres qui illustrent :

- Notre expérience à trouver les meilleurs produits du monde pour nos clients : en France bien sûr mais aussi en Scandinavie, en Italie, en Allemagne, ...
- Notre expérience aussi pour trouver la meilleure solution de manutention quel que soit le domaine d'application grâce à des années passées dans tous les milieux industriels et logistiques.

Mais ce savoir-faire ne serait rien sans une réelle volonté de toute l'équipe pour avant tout rendre service à ses clients.

### • Une équipe commerciale à taille humaine ...

- 8 commerciaux dont 4 spécialistes :
  - Équipement de manutention
  - Stockage / rayonnage entrepôt
  - Équipement de levage
  - Aménagement de véhicules utilitaires
- 3 assistantes commerciales sédentaires pour vous servir.

### ... pour vous écouter

Vous nous appelez ... Nous vous écoutons.

Et nous vous aidons à cadrer votre projet, si il est :

- Simple : par téléphone avec nos sédentaires,
- Complexe : in situ avec nos commerciaux.

Nous concevons la solution grâce à :

- Nos commerciaux aguerris,
- Nos fournisseurs / partenaires,
- Notre bureau d'études.

Nous proposons et ajustons la solution définie avec vous.

Matériels, accessoires, méthode de travail : une solution globale.



### • 60 ans d'histoire...

Dans les années 50, M. Gilles HABRIAL invente et développe des diables de manutention pour son métier de grossiste en fruits et légumes. En 1954, devant le succès de ses inventions, il crée une société spécifiquement destinée à la MANUTENTION.

Progressivement les gammes s'étendent à tous les métiers : diables pour grossistes en boisson, porte fût, porte poubelle, porte panneaux, ... Puis de nouvelles gammes viennent compléter l'offre : sécurité des entrepôts, aménagement des véhicules, rayonnage, enfin gerbeurs, transpalettes, ...

En 2014, enfin un ingénieur est recruté pour développer l'activité levage. Aujourd'hui, HABRIAL propose une gamme complète de matériels pour la manutention, le levage et le stockage ainsi que le mobilier et l'équipement pour l'aménagement des ateliers, sites de production ou logistique. Rendement, économie et sécurité sont les objectifs que nous poursuivons pour nos clients.

### ... pour acquérir une véritable expertise

- 60 ans à l'écoute de nos clients appartenant à tous les corps de métiers.
- 60 ans pour sélectionner les meilleurs fournisseurs et Produits en France mais aussi dans le monde entier : Scandinavie, Italie, Chine, Allemagne, ...
- 60 ans pour constituer une banque de données techniques regroupant des milliers d'applications.



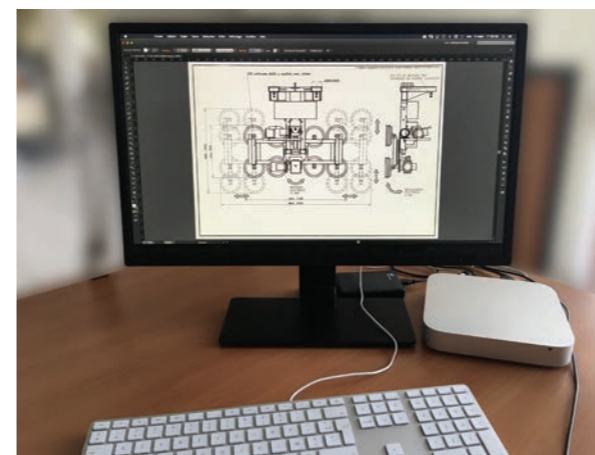
### • Des moyens techniques ...

- Conception dans notre bureau d'étude et nos usines partenaires.
- Fabrication / adaptation dans nos ateliers.
- Stockage : 2.500 m<sup>2</sup> et 10.000 références.
- Logistique : des partenariats avec des transporteurs et fournisseurs pour optimiser au mieux les délais.
- Montage : des équipes spécialisées par métier : rayonnage, levage, manutention, ...
- S.A.V. : 2 personnes et un réseau National.

### ... pour une solution "sur mesure" clé en main

Vous voulez lever, retourner, déplacer, verser, ranger, stocker, embarquer, ...

- Si la solution est standard ... nous vous proposons une réponse ÉCONOMIQUE & ROBUSTE.
- Si la solution est complexe nous vous proposons une réponse SUR MESURE, Nous assurerons ensuite l'installation, la mise en route, la formation, l'accompagnement, le S.A.V., si nécessaire. Enfin, nous serons toujours là pour :
  - Compléter votre installation,
  - Et même vous retrouver les plans de votre machine spéciale quelques années plus tard.



### manutention

**NOUVEAU**

### levage






### stockage / rayonnage


### aménagement et sécurité des sites


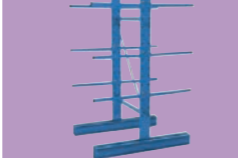



### meublier d'atelier

### aménagement de véhicules utilitaires

Page : 7

	Chariots Remorques
	Diables
	Chars à bras, remorques
	Rouleurs
	Matériels fûts / bobines
	Gerbeurs
	Transpalette
	Tables élévatrices
	Convoyeurs
	Roues, rourlettes, rouleurs

	Potences
	Portiques
	Potences mobiles
	Poutres roulantes
	Palans
	Dynamomètres
	Palonniers à ventouses
	Pincés
	Manipulateurs à dépression
	Accessoires
	Grue d'atelier Cric

	RANGEMENT Rayonnage léger, mi-lourd
	RANGEMENT Rayonnage à palettes
	RANGEMENT Accessoires
	RANGEMENT Échelles, escabeaux, marche-pieds
	RANGEMENT Rayonnage dynamique
	CONTENANTS Rayonnage et palettes de rétention
	RANGEMENT Cantilever
	CONTENANTS Bacs
	CONTENANTS Palettes plastique / métal
	RANGEMENT Empileur dépileur

	Plateformes
	Monte-charges
	Cloisons bureaux, protections machines
	Escaliers, barrières, ponts
	Équipement de sécurité des entrepôts
	Équipement & sécurité des quais
	Bacs, plateformes, containers de rétention
	Armoires de sécurité
	Bennes, containers, poubelles

	Établis p. 10 à 12
	Postes de travail, accessoires p. 13 à 14
	Accessoires p. 15 à 16
	Établis, dessertes, support informatique p. 17 à 19
	Armoires de rétention p. 20
	Tabourets, sièges, assis debout p. 21 à 22
	Vestiaires p. 23 à 24
	Tapis anti-fatigue p. 25 à 27

<b>INTÉRIEUR</b>	
	Habillages bois / polypropylène Planchers
	Meubles bois / acier / aluminium
	Arrimages, éclairages, cloisons, porte verres aluminium
<b>EXTÉRIEUR</b>	
	Cyrophares Tri-flash Bandes alternées
	Serrures sureté Aérateurs Grilles de ventilations
	Marche-pieds Rampes d'accès
	Galeries Échelles Porte verres aluminium p. 287



Établis

p. 10 à 12



Armoires

p. 20



Poste de travail,  
accessoires

p. 13 à 14



Tabourets,  
sièges,  
assis debout

p. 21 à 22



Accessoires

p. 15 à 16



Vestiaires

p. 23 à 24



Établis,  
dessertes,  
support informatique

p. 17 à 19



Tapis anti-fatigue

p. 25 à 27

# SOMMAIRE

<b>• Armoires :</b>	
• Armoires : d'atelier équipées	p. 20
• Armoires : portes battantes	p. 20
• Armoires : portes transparentes	p. 20
<b>• Établis :</b>	
• Établis : Accessoires	p. 15
• Établis : Accessoires conditionnement	p. 16
• Établis : Composez votre établi	p. 11
• Établis : SI	p. 10
• Établis : SI réglable	p. 12
• Établis : Mobile : spécifique	p. 17
• Établis : PTH	p. 10
<b>• Dessertes mobiles :</b>	
• Dessertes mobiles : CAR	p. 18
• Dessertes mobiles : SRI / SRI 2	p. 18
• Dessertes mobiles : SV	p. 18
• Dessertes mobiles : NC	p. 18
<b>• Poste de travail :</b>	
• Poste de travail : Écolog	p. 14
• Poste de travail : Modulog	p. 13
<b>• Informatique : armoire :</b>	
• Informatique : armoire	p. 19
• Informatique : support informatique PC	p. 19
<b>• Sièges • Tabourets • Assis debout :</b>	
• Sièges • Tabourets • Assis debout : gamme bois • INOX	p. 21
• Sièges • Tabourets • Assis debout : gamme polyuréthane	p. 22
<b>• Tapis antifatique :</b>	
• Tapis antifatique : milieu agro alimentaire	p. 27
• Tapis antifatique : antimicrobien	p. 26
• Tapis antifatique : modulaire	p. 25 - 27
• Tapis antifatique : monopiece	p. 26
• Tapis antifatique : poste de soudure	p. 27
• Tapis antifatique : rouleau ou à la coupe	p. 26
<b>• Vestiaires :</b>	
• Vestiaires : équipement complémentaires	p. 23
• Vestiaires : industrie propre • industrie propre / sale	p. 23
• Vestiaires : en "L"	p. 24

## EXPLICATIONS SUR LE BON CHOIX DU MOBILIER D'ATELIER

Les troubles musculo-squelettiques (TMS) touchent en France 15% des salariés environ et, en particulier le mal de dos (cervicalgies et lombalgies), les tendinites du poignet (syndrome carpien), du coude, ou de l'épaule, les affections des vaisseaux sanguins des jambes ...

La conception de postes de travail ergonomiques permet de gagner à la fois en productivité pour l'entreprise et en confort et sécurité pour les employés. C'est pourquoi il est important de réfléchir aux améliorations que l'on peut apporter aux postes de travail.

### • Sur le plan économique :

Si on ne tient pas compte de l'ergonomie, les conséquences peuvent être l'absentéisme, le turn-over excessif, la perte de performance, l'allongement des délais de production.

L'ergonomie permet des gains de productivité, parce que :

- Les postes de travail conçus de façon ergonomique ont une influence positive sur la motivation et le rendement des collaborateurs.
- Sur des postes de travail conçus de façon ergonomique, il y a moins d'accidents du travail et de maladies professionnelles, et, par conséquent, moins de journées d'absence.

### • Sur le plan du confort et de la sécurité :

Le respect des principes d'ergonomie visuelle et posturale, dans la conception de l'espace de travail, permet d'assurer le confort des utilisateurs et d'éviter la fatigue liée à des inadaptations et de générer des accidents.

Il y a aussi des contraintes réglementaires de l'ergonomie au poste de travail : les exigences de sécurité et de santé selon la directive 98/37/CE & 2006/42/CE.

L'évolution considérable des situations et conditions de travail liées aux exigences de productivité constantes dans l'entreprise nécessite une vigilance ergonomique accrue des postes de travail.

### • Ergonomie du poste de travail industriel

L'objectif est d'offrir aux opérateurs la possibilité d'ajuster leur poste de travail selon leurs caractéristiques morphologiques, les tâches à réaliser aussi que le produit ou l'équipement à réparer ou à assembler.

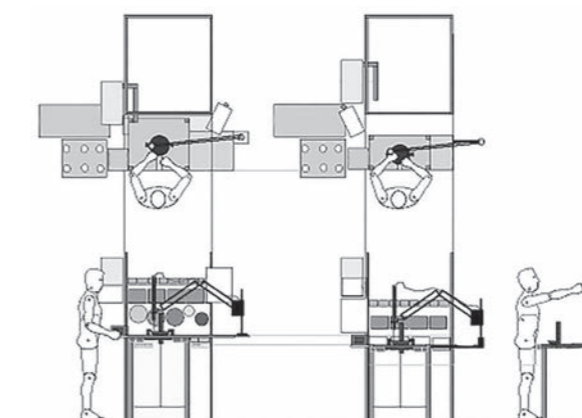
Le milieu industriel a une quantité de réglementations et de normes, issues surtout de la sécurité des personnes et des matériels qu'il convient d'abord de respecter au niveau du poste de travail.

Ensuite, le poste de travail conçu de façon ergonomique permet d'optimiser l'activité de l'opérateur en fonction des tâches à réaliser, de minimiser ses gestes.

### • Habrial a donc sélectionné pour vous ces principaux composants :

- Les postes de travail complets (chaise, établi, pupitre, tiroirs et étagères, éclairage et alimentation électrique, repose pieds, appui-bras...) ergonomiques et réglables en hauteur, modulables allant du poste standard au sur mesure grâce à l'intégration d'accessoires spéciaux tels que porte-outils, passage de câbles, dissipation des charges électrostatiques etc.
- Les sièges ergonomiques très robustes pour poste de travail destinés à une utilisation intensive en milieu industriel avec système modulaire permettant d'innombrables solutions adaptées à tout poste de travail
- Les tapis antifatique qui permettent un travail en station debout prolongée tout en évitant les TMS et les problèmes de circulation sanguine.
- Les chariots ou dessertes d'atelier ergonomiques, maniables et légers.

## ERGONOMIE AU TRAVAIL





## ÉTABLIS

### SI

Fixe simple ou avec bloc tiroirs suspendu. Châssis en tôle d'acier plié d'épaisseur 25/10°. Finition de la structure en poudre époxy polymère au four à 180°C. Aucune vis ou boulon apparent pour une meilleure protection de l'utilisateur.

Conforme à la norme XPD 65762

### PTH

Simple avec bloc suspendu. Le châssis en tube d'acier d'épaisseur 20/10° et en tôle d'acier plié d'épaisseur 25/10°. Finition de la structure en poudre époxy polymère au four à 180°C. Aucune vis ou boulon apparent pour une meilleure protection de l'utilisateur. Embouts plastiques anti-poinçonnement des sols.

## COMPOSEZ VOUS MÊME VOTRE ÉTABLI



Sur  
Mesure

### POUR QUELLE CHARGE ?



### QUELLES DIMENSIONS ?

SI • PTH	longueur mm	<input type="checkbox"/> 1.200	<input type="checkbox"/> 1.500	<input type="checkbox"/> 1.800	<input type="checkbox"/> 2.000
	profondeur mm	<input type="checkbox"/> 750			

### NATURE ET REVÊTEMENT PLATEAUX ?



multiplis :  24 mm  40 mm

- 24 mm : adapté à la petite mécanique
- 40 mm : adapté à la mécanique lourde

stratifié :  30 mm  40 mm

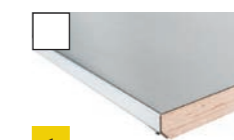
- 30 mm : adapté à l'électronique
- 40 mm : adapté à la haute résistance thermique

mélaminé :  30 mm  40 mm

Adapté au conditionnement et à l'assemblage.



Revêtement caoutchouc plateaux : 1- strié ; 2- lisse ; 3- pastillé



Revêtement plateaux : 1- galva ; 2 -INOX

### QUEL NOMBRE DE TIROIRS ?



1 tiroir



2 tiroirs



3 tiroirs



4 tiroirs



8 tiroirs  
socle support  
sans pieds

### QUELLE COULEUR ?



RAL • 1015 • BS



RAL • 1018 • JS



RAL • 2004 • OG



RAL • 3000 • RV



RAL • 5002 • BM



RAL • 5010 • BP



RAL • 5015 • BI



RAL • 7004 • GM



RAL • 7016 • GA



RAL • 7035 • GC



RAL • 9005 • NN



RAL • 9010 • BB





ÉTABLIS

SI réglable

Réglable en hauteur soit par crémaillère ou par manivelle.

Conforme à la norme XPD 65762

POSTE DE TRAVAIL

Modulog

Conforme à la norme XPD 65762



SI réglable • crémaillère

1500  
KG  
Charge certifiée

ÉTABLI • SI RÉGLABLE • CRÉMAILLÈRE

La version de l'établi SI réglable par crémaillère permet l'ajustement de la hauteur d'utilisation au pas de 40 mm et serrage par vis et boulon. La course de réglage s'étend de 740 à 1.020 mm pour le châssis hors épaisseur du plateau.



Poste de travail • Modulog • crémaillère

300  
KG  
Crémaillère

HAUTEUR RÉGLABLE MANUELLEMENT PAR CRÉMAILLÈRE

2 MODÈLES • POSTES DE TRAVAIL • MODULOG :

(Coloris à préciser : montants verticaux, traverses horizontales.)

- Modulog plateau stratifié RESITOP haute résistance thermique 40 mm chants droits superstructure hauteur 1.950 mm.
- Modulog plateau stratifié antistatique ESD 30 mm chants droits superstructure hauteur 1.950 mm.

Longueur mm	Profondeur mm	Nombre de montants superstructure	Composition superstructure en longueur
695	650 / 750	2	635
925			865
1.360		1.300	
1.360	650 / 750	3	635 + 635
1.820			865 + 865

nuancier :



SI réglable • manivelle

500  
KG  
Charge certifiée

ÉTABLI • SI RÉGLABLE • MANIVELLE

La version de l'établi SI réglable par manivelle permet l'ajustement de la hauteur d'utilisation précisément souhaitée. Un ensemble de 4 vérins hydrauliques permet d'élever un ensemble cadre et plateau au-dessus de la structure. Ce principe assure une grande rigidité à l'ensemble pour toutes les hauteurs. Les vérins sont commandés par une manivelle rabatable avec un bras de levier de 125 mm. Chaque tour de manivelle engendre 5 mm de course. La course de réglage s'étend de 750 à 1.1020 mm pour le châssis hors épaisseur du plateau.



poste de travail • Modulog • électrique

300 KG en mouvement électrique  
500 KG à l'arrêt électrique

HAUTEUR RÉGLABLE ÉLECTRIQUEMENT PAR CRÉMAILLÈRE

3 MODÈLES • POSTES DE TRAVAIL • MODULOG :

(Coloris à préciser : montants verticaux, traverses horizontales.)

- Modulog réglable électriquement plateau stratifié RESITOP haute résistance thermique 30 mm chants droits hauteur 780 à 1.130 mm
- Modulog réglable électriquement plateau stratifié antistatique ESD 30 mm hauteur 780 à 1.130 mm
- Modulog réglable électriquement plateau mélaminé 28 mm chants droits hauteur 778 à 1.128 mm.

Longueur mm	Profondeur mm	Nombre de montants superstructure	Composition superstructure en longueur
695	650 / 750	2	635
925			865
1.360		1.300	
1.360	650 / 750	3	635 + 635
1.820			865 + 865

nuancier :



POSTE DE TRAVAIL

Écolog

Les montants verticaux de hauteur 1.950 mm sont réalisés en tube 60 x 30 mm d'épaisseur 20/10° perforés sur les 4 faces. Sur les faces latérales de largeur 60 mm, les perforations sont carrées, de dimensions 10 x 10 mm et au pas de 50 mm. Sur les faces avant et arrière de largeur 30 mm, les perforations sont rectangulaires, de dimensions 30 x 10 mm et au pas de 50 mm également. Ils accueillent les accessoires modulaires tels que tablettes, rails, support éclairage fixés sur les perforations. Les embases horizontales sont réalisées en tube 60 x 30 mm d'épaisseur 20/10° et sont équipées de vérins de réglage en hauteur de course 30 mm pour compenser les défauts de planéité du sol. Les bras support de plateau sont réalisés en tube de section 60 x 30 mm. Ils sont réglables en hauteur sur les montants de 750 à 1.050 mm (hors épaisseur du plateau). La finition de la structure est réalisée par une peinture en poudre époxy polymérisée au four à 180°C.

Conforme à la norme XPD 65762



Poste de travail Écolog plateau stratifié antistatique ESD

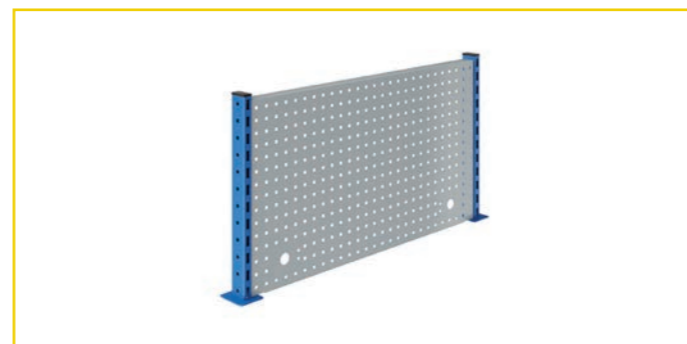
3 MODÈLES • POSTES DE TRAVAIL • ÉCOLOG : (Coloris à préciser : montants verticaux, traverses horizontales.)

- Écolog plateau stratifié RESITOP haute résistance thermique épaisseur 40 mm chants droits superstructure hauteur 1.950 mm.
- Écolog plateau stratifié antistatique ESD épaisseur 30 mm superstructure hauteur 1.950 mm.
- Écolog plateau mélaminé épaisseur 28 mm chants droits superstructure hauteur 1.950 mm.

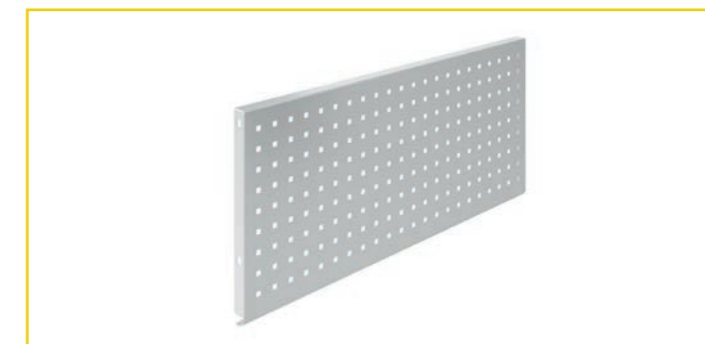
Longueur mm	Profondeur mm	Composition superstructure en longueur
925	650	865
1.360	650	1.300
925	650	865
1.360	650	1.300



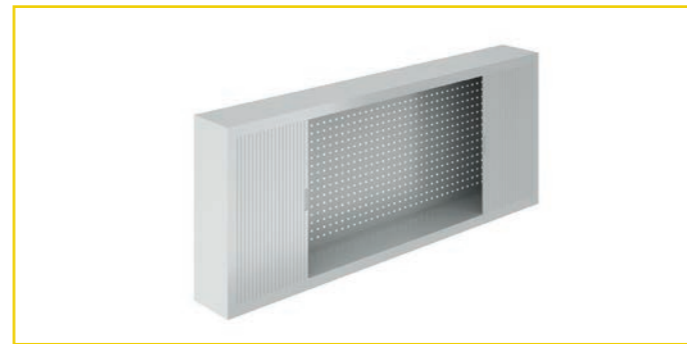
ACCESSOIRES POUR POSTE DE TRAVAIL



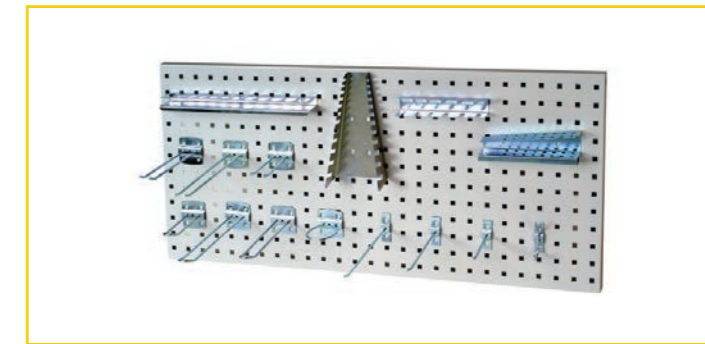
Fond perforé supérieur pour établis.



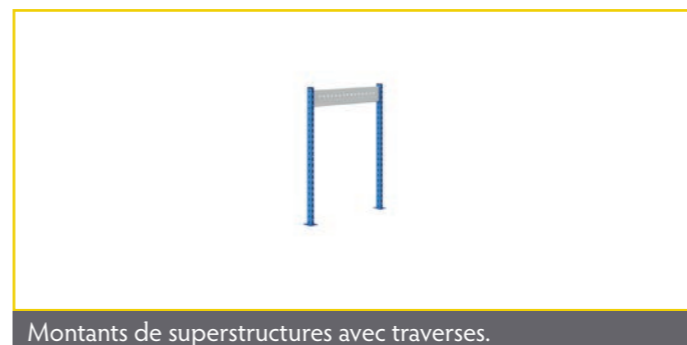
Panneaux perforés à fixer entre les montants de superstructures.



Armoire fond plan de travail à rideaux.



Accessoires porte-outils pour panneaux perforés.



Montants de superstructures avec traverses.



Rails supports bacs à bec à fixer entre les montants de superstructures.



Étagères inclinables et réglables en profondeur à fixer entre les montants de superstructures.



Support pour luminaires d'établis à LED avec rails pour trolley.



Étagères inclinables à fixer entre les montants de superstructures.



Luminaire d'établis à LED.



ÉTABLIS • ACCESSOIRES CONDITIONNEMENT

Emballage



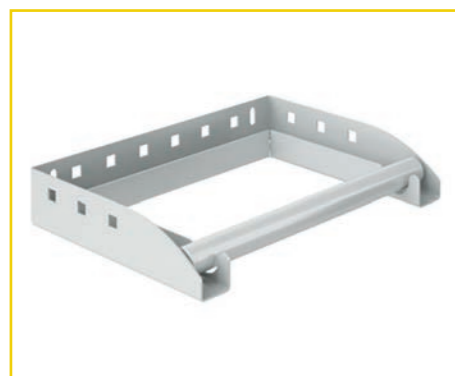
ÉTABLIS MOBILE

Spécifiques

L'établi mobile SIT permet de réaliser des travaux lourds tout en permettant une grande flexibilité d'utilisation grâce à sa mobilité. Il est équipé d'un plateau en multiplis hêtre d'épaisseur 40 mm. Sa charge admissible atteint 500 kg grâce à 4 roulettes de haute résistance et de diamètre 125 mm. Sa stabilité est assurée en position fixe grâce à 2 des roulettes équipées de frein. Le SIT est disponible en plusieurs versions : ouvert à plancher, avec 2 coffres à portes ou à tiroirs, avec un coffre à porte ou à tiroirs associé à une demi-étagère ouverte et plancher.



Conforme à la norme XPD 65762



Dérouleur papier essuie-tout

Longueur mm
380



Dérouleur d'étiquettes

Longueur mm
400



Dérouleur papier d'emballage

Longueur mm
635
865
1.300



Coupe-papier pour emballage

Longueur mm
635
865
1.300



Séparateur pour étagères inclinable et réglables en profondeur

Longueur mm
250
350
450



Établis mobiles à plancher

500 KG



Établis mobile à portes avec 2 étagères intérieures

500 KG



Établis mobile avec 1 porte + étagère intérieur et 1 étagère ouverte

500 KG



Établis mobiles avec 1 coffre vide pour tiroirs et 1 étagère ouverte

500 KG

Longueur mm	Profondeur mm	Hauteur mm	Modèles
1.200	750	840	établis mobiles à plancher
1.500			établis mobiles à portes avec 2 étagères intérieures
1.200			établis mobiles avec 1 porte + étagère intérieure et 1 étagère ouverte
1.200	750	840	établis mobiles avec 1 coffre vide pour tiroirs et 1 étagère ouverte
établis mobiles à tiroirs (livré sans tiroirs). 2 coffres vides pour tiroirs hauteur totale de façades 450 mm.			



## DESSERTES MOBILES

### SRI

Supports SRI pour bacs europe hauteur réglable et plateau inclinasion réglable.

### SRI 2

Supports SRI 2 pour bacs europe hauteur réglable et plateau inclinasion réglable.

### CAR

Dessertes 4 montants CAR.

### SV

Dessertes 2 flancs latéraux SV.

### NC

Dessertes charge à niveau constant pré réglée  
L : 650 x P : 665 x H : 1.170.

## INFORMATIQUE

### Armoire

En tôle d'acier soudée nos armoires sont très robustes.

- 1 compartiment porte transparente pour l'écran dimensions : L : 595 x P : 540 x H : 740
- 1 compartiment grand rangement à porte pleine renforcée fermant à clé dimensions : L : 595 x P : 540 x H : 795

Tiroir support clavier et souris coulissants à extension totale.  
Livré avec 1 bloc de 5 prises + ventilateur

Conforme à la norme NFD65 763

### Support informatique PC

En tôle d'acier soudée peint. Structure en tube acier 60 x 60 épaisseur 20/10<sup>ème</sup> soudé. Finition peinture époxy polymérisé au four.

Support écran en plexiglass antireflets admettant des écrans jusqu'à 22 pouces.  
en option :  
Tiroir clavier PC sur glissières télescopiques à billes,  
Tablette.



SR1

Longueur mm	Profondeur mm	Hauteur mm
610	410	597 / 757

RAL • 5015 • BI

RAL • 7016 • GA



SRI 2

Longueur mm	Profondeur mm	Hauteur mm	Modèles
610	410	630 / 880	support bacs europe SRI 2 tablette inclinable
910	410	630 / 880	
610	410		tablette inférieur
910	410		

RAL • 5015 • BI

RAL • 7016 • GA



CAR

Longueur mm	Profondeur mm	Hauteur mm	Nombre de plateaux	Modèles
600	800	910	2	plateau supérieur caoutchouc strié
600	800	910	3	plateau supérieur caoutchouc strié
600	800	910		tablette inférieur

RAL • 5015 • BI

RAL • 7016 • GA



SV

Longueur mm	Profondeur mm	Hauteur mm	Nombre de plateaux	Modèles
560	670	810	2	plateau supérieur caoutchouc strié
560	670	810	3	plateau supérieur caoutchouc strié
560	670			poignée de manœuvre

RAL • 5015 • BI

RAL • 7016 • GA



NC



pois

40 kg

100 kg

180 kg

## ARMOIRES INFORMATIQUE



AIC500

	Longueur mm	Profondeur mm	Hauteur mm
fixe	650	550	1.750
sur roulette	650	550	1.850

RAL • 5015 • BI

RAL • 7016 • GA

## SUPPORT INFORMATIQUE



	Longueur mm	Profondeur mm	Hauteur mm
support informatique sur patins	700	600	1.690
	1.200	600	1.690
support informatique sur roulettes	700	600	1.760
	1.200	600	1.760
tiroirs clavier PC pour support informatique	700	400	
	1.200	400	

RAL • 5015 • BI

RAL • 7016 • GA



ARMOIRES

Armoires portes battantes

Autorise une charge uniformément répartie de 150 kg.

Armoires portes transparentes

Autorise une charge uniformément répartie de 150 kg.

Armoires d'atelier équipées

Autorise une charge uniformément répartie de 150 kg.

SIÈGES • TABOURETS • ASSIS DEBOUT

Gamme bois • Gamme INOX



ARMOIRES PORTES BATTANTES

Longueur mm	Profondeur mm	Hauteur mm	Modèles
1.000	500	1.950	armoire haute 4 étagères
1.000	665	1.950	armoire haute 4 étagères
1.000	500	1.000	armoire basse 2 étagères
1.000	665	1.000	armoire basse 2 étagères
1.000	500		1 étagère
1.000	665		1 étagère

150 KG

corps	RAL • 7035 • GC
portes	RAL • 7016 • GA
	RAL • 5015 • BI

Armoires portes battantes



ARMOIRES PORTE TRANSPARENTE • HAUTE / BASSE

150 KG



Armoire haute

Armoire basse

Longueur mm	Profondeur mm	Hauteur mm	Modèles
1.000	500	1.950	armoire haute 4 étagères
		1.000	armoire basse 2 étagères
			1 étagère

corps	RAL • 7035 • GC
portes	RAL • 7016 • GA
	RAL • 5015 • BI



Armoires d'ateliers équipées

ARMOIRES D'ATELIER ÉQUIPÉES

Nombre d'étagères	Compositions
4	2 tiroirs télescopiques H 65 + 2 tiroirs télescopiques H 100
4	1 tiroirs (L 445 x H 160) + 6 tiroirs
6	2 tiroirs (L 445 x H 160) + 6 tiroirs (L 145 x H 65)
6	2 tiroirs (L 445 x H 210) + 6 tiroirs (L 445 x H 160) + 6 tiroirs (L 295 x H 110)
8	2 tiroirs (L 445 x H 210) + 6 tiroirs (L 295 x H 160) + 12 tiroirs (L 145 x H 110) + 6 tiroirs (L 145 x H 65)
12	24 tiroirs (L 145 x H 110) + 12 tiroirs (L 295 x H 110) + 4 tiroirs (L 445 x H 110)

corps	RAL • 7035 • GC
portes	RAL • 7016 • GA
	RAL • 5015 • BI

150 KG

Photos non contractuelles



Tabouret • 1122R



Tabouret • 1123P.RPTL

DESCRIPTION :

Assise :

- Diamètre : 320 mm, épaisseur : 15 mm,
- Bois : Hêtre multiplis galbé, finition : vernis teinte naturelle, conforme : bois PEFC.

Verin gaz :

- Hauteurs : (H2) 480 à 680 mm ; (H3) de 520 à 770 mm, amortisseur d'assise/ contact, conforme : norme DIN 4550.

Base :

- En acier, diamètre : 540 mm,
- Finition : chrome
- Équipée - 1122R de 5 patins stabilisateurs galet Ø 45 mm,
- Équipée - 1123P.PTL de 5 roulettes double galet Ø 50 mm.

Option • repose pieds (1123P.RPTL) :

- Diamètre 440 mm, anneau en tube acier chromé, réglable en hauteur.



Siège • 2122P



Siège haut • 2123P.RPTL

DESCRIPTION :

Dossier :

- Hauteur : 240 mm réglable en hauteur avec rotule articulée pour suivre les mouvements du dos.

Assise :

- Largeur : 410 mm, profondeur : 390 mm, épaisseur : 8 mm,
- Bois : Hêtre multiplis galbé, finition : vernis teinte naturelle.

Verin gaz :

- Hauteurs : (H2) 440 à 640 mm ; (H3) de 500 à 750 mm avec amortisseur de contact, conforme : norme DIN 4550.

Base :

- En acier, diamètre : 540 mm, finition : chrome
- Équipée : de 5 patins stabilisateurs Ø 45 mm.

Option • repose pieds (2123P.RPTL) :

- Diamètre 440 mm, anneau en tube acier chromé, réglable en hauteur.



Tabouret • 5532VM.P



Assis debout • 7533VM.P

DESCRIPTION :

Assise (5532VM.P) :

- Diamètre : 330 mm, épaisseur : 50 mm,
- Polyuréthane : résistant aux chocs, coupures, projections d'étincelles, solvants courants.

Assise (7532VM.P) :

- En polyuréthane (mousse homogène), résistant aux chocs, coupures, projections d'étincelles solvants courants,
- Largeur : 350 mm, profondeur : 270 mm, appui galbé avec poignée prise en main arrière.

Verin mécanique :

- Couissant à serrage manuel, tube d'acier INOX 304L,
- Hauteur d'assise : 470 à 62 mm (H2) ; Hauteur de 620 à 770 mm (H3).

Base :

- À 5 branches d'acier INOX 304L,
- Ø 54 mm
- Équipée de 5 patins.

Photos non contractuelles

## SIÈGES • TABOURETS • ASSIS DEBOUT

Gamme polyuréthane



Tabouret • 1422R



Tabouret • 1423P.RPTL

### DESCRIPTION :

#### Assise :

- Diamètre : 330 mm, épaisseur : 50 mm,
- Polyuréthane (mousse homogène) : résistant aux chocs, coupures, projections d'étincelles, solvants courants.

#### Verin gaz :

- Hauteur : (H2) de 500 à 700 mm (H2) avec amortisseur de confort; (H3) de 540 à 790 mm, conforme norme DIN 4550.

#### Base :

- En acier, Ø diamètre 540 mm,
- Finition chrome,
- Équipée de 5 roulettes double galet, Ø 50 mm.

#### Option • repose pieds (1423P.RPTL) :

- Diamètre 440 mm, anneau en tube acier chromé, réglable en hauteur.



Assis debout • 3423P.AS



Assis debout • 3423P

### DESCRIPTION :

#### Assise :

- Largeur : 350 mm : 330 mm, profondeur : 270 mm,
- Appui galbé avec prise de main arrière,
- En polyuréthane (mousse homogène) : résistant aux chocs, coupures, projections d'étincelles, solvants courants.

(3423P.AS) : Mécanisme asynchrone, permettant un réglage de l'assise vers l'avant avec blocage à l'angle d'inclinaison souhaité.

#### Verin gaz :

- Hauteur : de 540 à 790 mm (H3) avec amortisseur de contact, conforme norme DIN 4550.

#### Base :

- En acier, Ø 540 mm,
- Finition chrome,
- Équipée de 5 patins stabilisateurs, Ø 45 mm.



Siège • FIORDA 23H.P



Siège • FIORDA R

### DESCRIPTION :

#### Dossier :

- Hauteur : 300 mm,
- Poignée de préhension intégrée, réglable en hauteur avec rotule articulée pour suivre les mouvements du dos.

#### Assise :

- Largeur : 460 mm, profondeur : 420 mm,
- (FIORDA 23H.P) : Galbée avec relief anti-glisse en Polyuréthane (mousse homogène) : résistant aux chocs, coupures, projections d'étincelles, solvants courants.

#### Verin gaz :

- Hauteur : 540 à 790 mm avec amortisseur d'assise, conforme norme DIN 4550.

#### Base :

- (FIORDA 23H.P) : Polyamide renforcée, Ø 570 mm, équipée de 5 patins.
- (FIORDA R) : Polyamide noir, diamètre 550 mm, équipée de 5 roulettes Ø 50 mm.



Siège • PRISCA BSCP.HP



Siège • PRISCA BSCP.R

### DESCRIPTION :

#### Dossier :

- Enveloppant en Polyuréthane avec poignée de préhension intégrée, ajustable en inclinaison avec système contact permanent (permet d'accompagner les mouvements du dos), Hauteur : 300 mm, largeur : 410 mm.

#### Assise :

- Polyuréthane galbé avec relief anti-glisse,
- Largeur : 450 mm, profondeur : 440 mm.

#### Verin gaz : avec amortisseur de contact

- (PRISCA BSCP.HP) : hauteur de 530 à 780 mm.
- (PRISCA BSCP.R) : hauteur de 490 à 690 mm.

#### Base :

- acier finition chromé,
- (PRISCA BSCP.HP) : équipée de 5 patins stabilisateurs,
- (PRISCA BSCP.R) : équipée de 5 roulettes double galet, Ø 50 mm.

#### Repose-pieds (PRISCA BSCP.HP) :

- Ø 440 mm, anneau chromé.

## VESTIAIRES

Industrie propre • industrie propre / sale



Vestiaires industrie propre

Vestiaires								
Hauteur (mm)	1.800	1.940	1.800	1.940	1.800	1.940	1.800	1.940
Largeur (mm)	300		400		600		800	
Profondeur (mm)	490							
Nombre de colonnes	1				2			
Nombres de portes	1				2			

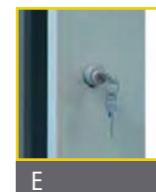
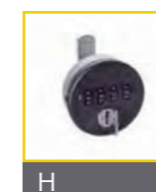


Vestiaires industrie sale propre

Vestiaires						
Hauteur (mm)	1.800	1.940	1.800	1.940	1.800	1.940
Largeur (mm)	900		1.200		1.200	
Profondeur (mm)	490					
Nombre de colonnes	3			4		
Nombres de portes	3			4		

Les vestiaires sont disponibles avec ou sans pieds.

### ÉQUIPEMENTS COMPLÉMENTAIRES



Dans les vestiaires, il est possible d'avoir :

- C : une fermeture à clés.
- D : une fermeture porte cadenas.

Il est possible de commander les vestiaires avec clés passes. Fermetures possibles en option :

- E : Fermeture consigne.
- F : consigne avec retour.
- G : consigne sans retour.
- H : Serrure à code mécanique.
- I : électronique.

N'hésitez pas à demander.

VESTIAIRES

Vestiaires en L • Armoires à casiers

VESTIAIRES EN L



Vestiaire en L

Vestiaires								
Hauteur (mm)	1.800	1.940	1.800	1.940	1.800	1.940	1.800	1.940
Largeur (mm)	300		400		600		800	
Profondeur (mm)	490							
Nombre de colonnes	1				2			
Nombres de portes	2				4			

Vestiaires						
Hauteur (mm)	1.800	1.940	1.800	1.940	1.800	1.940
Largeur (mm)	900		1.200		1.200	
Profondeur (mm)	490					
Nombre de colonnes	3		3		4	
Nombres de portes	6		6		8	

ARMOIRES À CASIERS

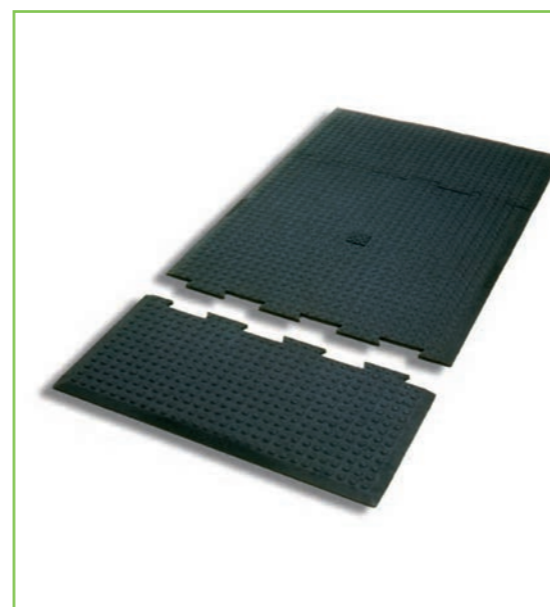


Armoire à casier

Vestiaires								
Hauteur (mm)	1.800	1.940	1.800	1.940	1.800	1.940	1.800	1.940
Largeur (mm)	300		600		900		1.200	
Profondeur (mm)	490							
Nombre de colonnes	1		2		3		4	
Nombres de portes	2		4		6		8	

TAPIS ANTIFATIGUE

Antifatigue Modulaire



TAPIS ANTIFATIGUE MODULAIRE

TAPIS ANTIFATIGUE :

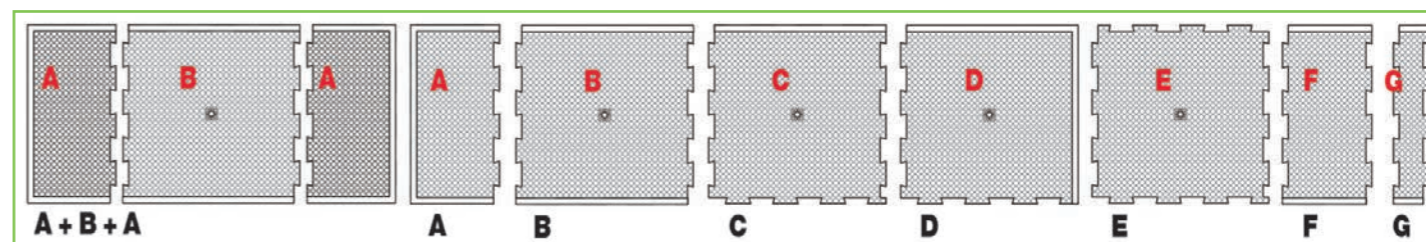
- Soulage la voûte plantaire, les genoux, le dos, convient aux postes de travail en station debout prolongée,
- Développé spécifiquement pour tous les milieux professionnels,
- Conserve toute son élasticité naturelle dans le temps,
- Les bords du tapis sont inclinés en pente douce, ce qui facilite le passage des chariots élévateurs ou matériels roulants,
- L'absence de trou sur la face supérieure du tapis et son haut coefficient de friction au sol rendent difficile la pénétration des saletés et facilitent le nettoyage,
- Résistance à -60°C et +100°C pour le modèle standard,
- Résistance à -40°C et +120°C pour le modèle industriel.

NITRILE (NBR) ERGO :

- Pour atelier de mécanique générale: résistant à l'usure, aux solvants de nettoyage, huile de coupe, copeaux chauds, chute de pièces coupantes, ....

ANTISTATIQUE (ESD) :

- Pour poste de travail nécessitant la décharge de l'électricité statique (une prise pour 5 modules à prévoir). Demande un entretien spécifique. Agrée C.E. • conforme à la norme E.N. 15000 Livré en version de base (A + B + A) avec cordon ESD.



Descriptif des modules	Référence schéma ci-dessous	Dimensions • mm	Nitrile industriel • couleur
De base	A + B + A	1.500 x 750	Noir
Extrémité	A	750 x 375	
Intermédiaire	B	750 x 750	
Latéral	C	750 x 750	
d'Angle	D	750 x 750	
Central	E	750 x 750	
d'Assemblage	F	750 x 375	
	G	750 x 175	

TAPIS ANTIFATIGUE

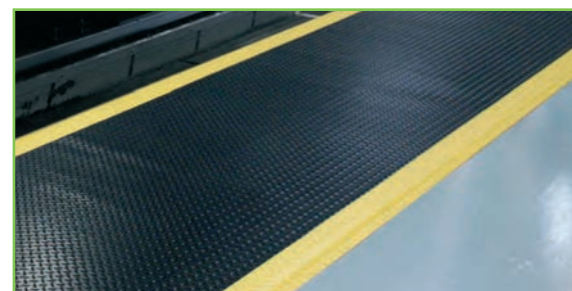
Mono-pièce • Rouleau ou la à la coupe • Antimicrobien



TAPIS ANTIFATIGUE MONO-PIÈCE

- Ce tapis antifatique composé de caoutchouc 100%, aussi bien adapté aux environnements secs qu'humides,
- Tapis avec bords biseautés moulés garantissant une sécurité maximale,
- Design compact et léger,
- 12,7 mm d'épaisseur,
- Conception permettant l'écoulement aisé des liquides,
- Couleur : noir,
- Garantie 1 an.

Descriptif	Dimensions m	Couleur
Tapis	0,91 x 1,52	Noir
	0,91 x 3,05	
	0,91 x 6,10	



TAPIS ANTIFATIGUE EN ROULEAU OU À LA COUPE

- Le tapis de type diamant est un tapis antifatique se déclinant en trois modèles pour répondre à une majorité de besoins.
- Les avantages : longévité à l'usage et confort durable, excellente adhérence réduisant glissades et chutes, facile à nettoyer et résistant, excellent rapport qualité / prix pour chaque catégorie. Option : adhérence renforcée avec Gritworks.

LE SPONGECOTE (14 MM) :

Le confort par excellence ! Une base en Nitricell offrant une élasticité incomparable, pour une durée de vie garantie de 4 ans. Le meilleur de sa catégorie, à essayer sans attendre.

Descriptif	Dimensions m	Couleur
Tapis	0,91 x 1,52	Noir
Rouleau	0,91 x 22,86	
	1,22 x 22,86	

LE SELECT (14 MM) :

Un tapis reconnu, à alvéoles Flex-link en PVC. Un bon confort pour un produit garanti 3 ans.

LE SMART (16 MM) :

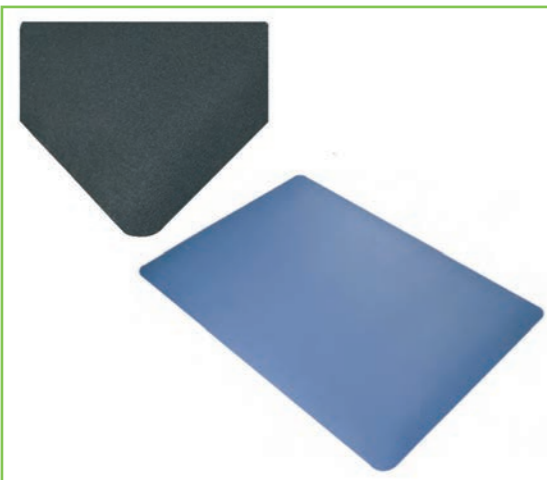
La solution économique et écologique pour le confort de vos employés. Un bon amorti supérieur aux tapis à alvéoles classiques. Garantie 1 an.

Descriptif	Dimensions m	Couleur
Tapis	0,91 x 1,52	Noir
Rouleau	0,91 x 22,86	

TAPIS ANTIMICROBIEN SOFT ROCK®

- Le tapis de type Soft Rock est un tapis antifatique et antimicrobien destiné à plusieurs usages : laboratoires, industrie automobile, hôpitaux, pharmacie, commerces, usines environnement secs ou humides.
- Les avantages : longévité à l'usage et confort durable, stabilité accrue et sécurité maximale réduisant glissades et chutes, faciles à nettoyer et résistant, excellent rapport qualité / prix chaque catégorie.

Descriptif	Dimensions m	Couleurs			
Tapis	0,61 x 0,91	Noir	Bleu	Gris	Blanc
Rouleau	0,91 x 1,52				
	0,91 x 22,86				



TAPIS ANTIFATIGUE

Poste de soudure • Agro alimentaire • Tapis modulaire



TAPIS POSTE DE SOUDURE

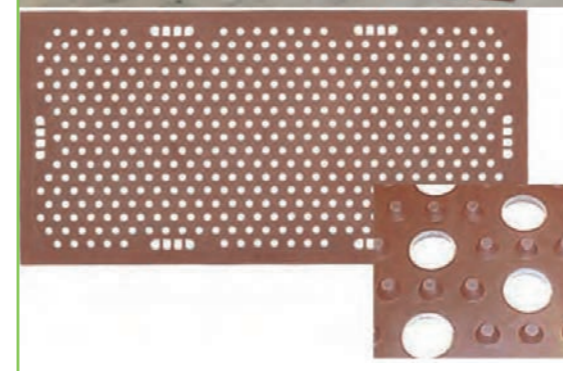
- Destiné aux soudeurs travaillant toute la journée à un poste fixe, ce tapis offre un confort optimal (base de 14 mm en Nitricell) tout en résistant aux étincelles et débris de métal brûlant grâce à une surface épaisse (point de fusion à plus de 260°C) et des bords biseautés pour plus de sécurité,
- Garantie 3 ans.

Descriptif	Dimensions m	Couleur
Tapis	0,91 x 1,52	Noir
Rouleau	0,91 x 22,86	



TAPIS MILIEU AGRO ALIMENTAIRE

- Le tapis antifatique AGRO Grade A® est un tapis dédié à un usage en milieu agroalimentaire. Résistant aux huiles, y compris végétales et de poissons, à la graisse animale, aux agrumes, sa surface texturée offre une bonne adhérence pour les environnements où graisse et humidité se côtoient. Il soulage les maux liés à une station debout prolongée.
- Caoutchouc nitrile 100 % antimicrobien (stérilisation à l'autoclave),
- Plage d'utilisation : -28°C à 121°C,
- Conception permettant l'écoulement aisé des liquides,
- Bords biseautés pour une sécurité accrue,
- Poignées intégrées facilitent le nettoyage,
- Garantie 2 ans.



Descriptif	Dimensions m	Couleur
Tapis standard	0,91 x 0,91	Noir
Tapis ajouré	0,91 x 0,91	
Bordure mâle	0,076 x 0,99	Jaune
Bordure femelle	0,076 x 0,99	



TAPIS MODULAIRE

- Le tapis antifatique 24/Seven est un produit modulaire livré en plaques de 910 x 910 mm avec en option des bordures biseautées pour une sécurité accrue.
- Disponible pour :
  - Environnement secs - tapis pleins,
  - Environnement humides (eau, produits pétrochimiques - dérivés d'hydrocarbures, de paraffine et de pétrole) - tapis perforé.

Descriptif	Dimensions m	Couleur
Tapis	0,76 x 0,91	Terre cuite
	0,76 x 1,52	



[www.habrial.fr](http://www.habrial.fr)

vous trouve «la» solution clé en main

