

## + PRODUITS

- Bonne ergonomie
- Manipulation facile
- Sécurité renforcée
- Charge jusqu'à 125 kg
- Système modulaire
- Poignée réglable
- Commande amovible
- Existe en acier inoxydable

L'élévateur semi-électrique Lift & Drive est conçu pour améliorer la manutention de colis et de pièces, et donc d'éviter des accidents de travail.

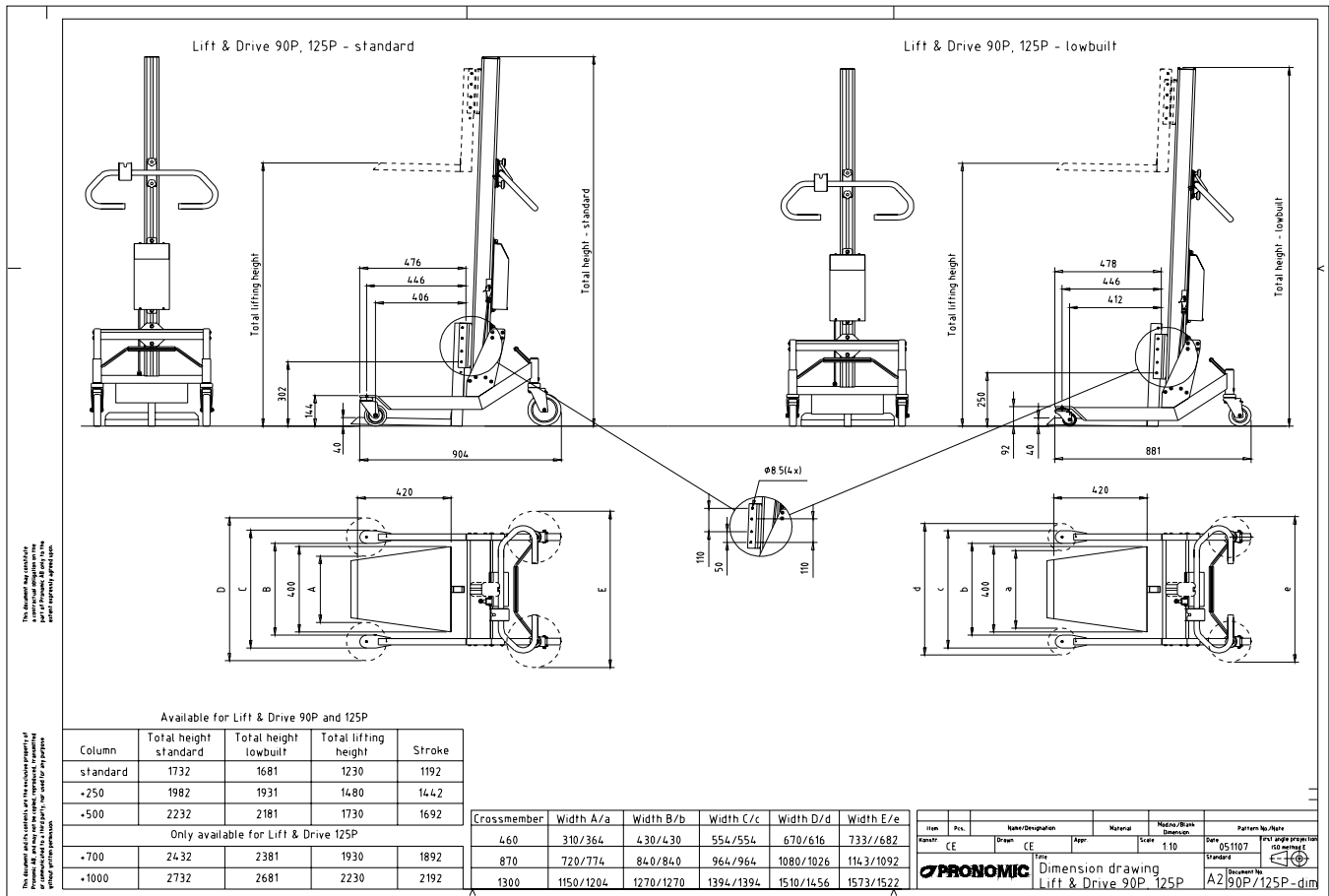
Le chariot permet de soulager le dos et les épaules des opérateurs lors des manipulations de produits divers même pour des charges légères et répétitives.

Le chariot Lift & Drive 125P – un élévateur électrique adapté à une manutention facile et conçu pour une utilisation multiple.

La gamme de produit professionnelle est entièrement modulable ce qui permet une très grande variété en terme de solution. Le chariot Lift & Drive existe en différents: Largeurs, Profondeurs et Hauteurs.



# Lift & Drive 125P



## Caractéristiques techniques (mm)

### 125P Standard

### 125P Bas

|                                    |                                      |                                      |
|------------------------------------|--------------------------------------|--------------------------------------|
| Hauteur totale                     | <u>1732</u> , 1982, 2232, 2432, 2732 | 1681, 1931, 2181, 2381, 2681         |
| Longueur totale (hors plateforme)  | 904                                  | 881                                  |
| Largeur totale                     | 733 - 1773                           | 682 - 1722                           |
| Plateforme (L×P)                   | 420 x 400                            | 420 x 400                            |
| Roues (avant/arrière)              | 100/150                              | 60/100                               |
| Hauteur de levage mini. en mm.     | 40                                   | 40                                   |
| Hauteur de levage maxi. en mm.     | <u>1230</u> , 1480, 1730, 1930, 2230 | <u>1230</u> , 1480, 1730, 1930, 2230 |
| Course                             | <u>1192</u> , 1442, 1692, 1892, 2192 | <u>1192</u> , 1442, 1692, 1892, 2192 |
| Charge maxi.                       | 125 kg                               | 125 kg                               |
| Vitesse de levage sans charge      | 93 mm / sec                          | 93 mm / sec                          |
| Vitesse de levage avec charge maxi | 78 mm / sec                          | 78 mm / sec                          |
| Poids                              | 38 kg                                | 38 kg                                |
| Batterie, tension                  | 18 V                                 | 18 V                                 |
| Batterie, capacité                 | 6.5 Ah, 13 Ah                        | 6.5 Ah, 13 Ah                        |
| Courant                            | 230 V 50 Hz                          | 230 V 50 Hz                          |
| Construction                       | Acier peint                          | Acier inoxydable                     |

Données soulignées = Standard



Bd des Ravalnières  
 ZA du Pin  
 BP 28  
 72560 CHANGE - LE MANS  
 Tél. 02 43 40 19 00 - Fax. 02 43 40 19 50

infos@habrial.fr

www.habrial.fr